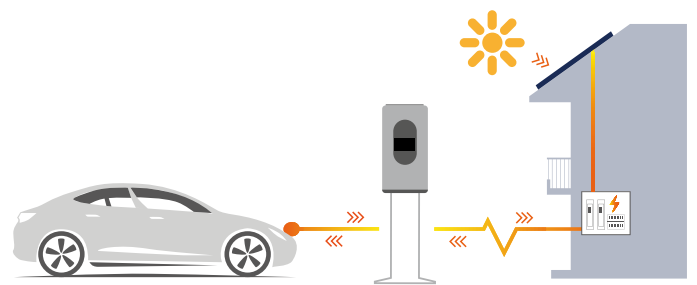




two-way-10

Höhere Effizienz bei der Energienutzung

Durch two-way-10 kann das Elektroauto als Versorgungsbatterie genutzt werden. Im Zusammenspiel mit einer Photovoltaikanlage ist so beispielsweise auch die Versorgung in den Abend- und Nachtstunden möglich. Zudem kann diese Leistungsreserve auch dazu verwendet werden, lokale Spitzenlasten zu kappen, was den Netzanschluss entlastet und Energieversorgungskosten spart.



Schnelle und einfache Installation

two-way-10 lässt sich leicht und kostengünstig installieren. Es ist keine aufwändige elektrische Infrastruktur notwendig. Ein gängiger 16A, 400V AC Anschluss ist für das Basismodell ausreichend. Der Schnelllader kann auf dem Open-Source Fundament opi2020 oder auf einer Wandmontageplatte montiert werden.

Lokale Speichernutzung

Lastspitzenvermeidung

CCS und CHAdeMO

über OCPP steuerbar



CCS
Stecker



CHAdeMO
Stecker



Einfacher Einstieg ins Lastmanagement

two-way-10 bietet eine optimale Lösung für die Integration von Speichern in die lokale regenerative Energieerzeugung. Mit der 10kW DC Ladestation lässt sich das Elektroauto einfach über einen CEE-Stecker mit dem Haus oder dem Gewerbebetrieb verbinden. Die dann nutzbare Batteriekapazität erlaubt es, lokale Lastspitzen zu vermeiden und die Eigenverbrauchsquote zu erhöhen.



Einfach bidirektional laden

Die two-way-10 Ladestation ist ein integrierter Bestandteil der intelligenten sun2wheel Produktfamilie. Dank der bi-direktionalen Konfiguration lässt sich so ein kompatibles Elektrofahrzeug als Speicher in die lokale Energieversorgung integrieren. Als weltweit erster Anbieter liefert sun2wheel neben einer CHAdeMO Ausführung auch eine CCS Version! two-way-10 entspricht den höchsten Sicherheits- und Qualitätsstandards und wird in der Schweiz entwickelt sowie gebaut.

Intelligent integrierbar

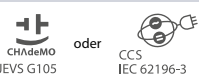
Die Ladestation unterstützt den Open-Source Kommunikationsstandard OCPP um u.a. Zutritt, Abrechnung und Betriebszustand in Echtzeit zu verwalten. two-way-10 lässt sich hierüber in das lokale Lastmanagementsystem V2X-controller von sun2wheel einbinden und kann so bedarfsgerecht Leistung liefern oder abnehmen.



V2X-controller

sun2wheel AG
 +41 61 927 55 66
 hello@sun2wheel.ch
 sun2wheel.ch



Technische Daten		
AC Eingang	Netzanschluss	AC 3 Phasen + N + PE
	Eingangsspannung	400V _{AC} +/- 10%
	Nenneingangsstrom	3 x 16A _{AC}
	Eingangsfrequenz	50Hz
DC Ausgänge	DC Stecker	 CHAdeMO oder CCS JEVS G105 IEC 62196-3
	Maximale DC Ausgangsleistung	10kW
	DC Ausgangs Spannungsbereich	170 - 500V _{DC}
	Maximaler DC Ausgangsstrom	28A _{DC}
	Leistungsfaktor (> 50% Ladung)	> 0.99
	Effizienz	98% bei Volllast
	Sicherheit	- Kurzschlussicherung - Überstromsicherung - Überspannungsschutz - Unterspannungsschutz - Isolationsüberwachung - Erdungsüberwachung
Allgemein	Betriebstemperatur	-20°C bis +45°C
	Lagertemperatur	-40°C bis +85°C
	Relative Luftfeuchtigkeit	5% bis 95% (nicht kondensierend)
	Schutzklasse	IP 54 (Innen-/ Aussengebrauch)
	Dimensionen (H x B x T)	820 x 550 x 280mm
	Gewicht	38kg
	Standards	Elektrische Sicherheit (xFC1)
	EMV	EN 61000-6-1, -2, -3, 4, EN 61000-3-2
	CHAdeMO	Rev. 0.9.1 (zertifiziert), Rev. 1.2 (kompatibel)
	CCS	DIN70121, ISO15118

Die sun2wheel Produktfamilie

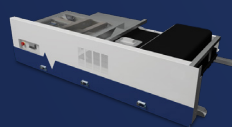
verbindet Solarenergie, Elektromobilität und Elektrizitätsnetz

Das Gesamtsystem zur intelligenten Nutzung von Fahrzeugbatterien als Energiespeicher - Ressourcen schonend und stufenweise erweiterbar; Schweizer Spitzentechnologie für die Nachhaltigkeit!



V2X-controller

Sämtliche Ladestationen und accu Batterien werden übergeordnet und intelligent verwaltet. Das System kann schrittweise ausgebaut werden. Die sun2wheel App macht die vielfältigen Funktionen steuer- und erlebbar.



accu, accu-rack & accu-container

Das accu Second Use Batteriesystem (auch fabrikneu bestellbar) kann sowohl als Einzelbatterie als auch als Rack- und Containersystem eingesetzt werden. Kapazität 24-620 kWh



two-way-10

Mit dem bidirektionalen 10kW DC Ladegerät können Sie einfach Ihr Haus oder Ihren Betrieb mit Strom aus Ihrem Elektrofahrzeug versorgen.



one-way-guest-64

Einmal 64 oder zweimal 32 kW DC, inklusive dynamischer Lastverteilung, erlauben einfach und schnelle Ladung aller E-Autos.



one-way-compact-11

Dieses AC Premium Ladegerät ist in einer 11 kW Ausführung erhältlich. Einfache Installation mit CEE Stecker.